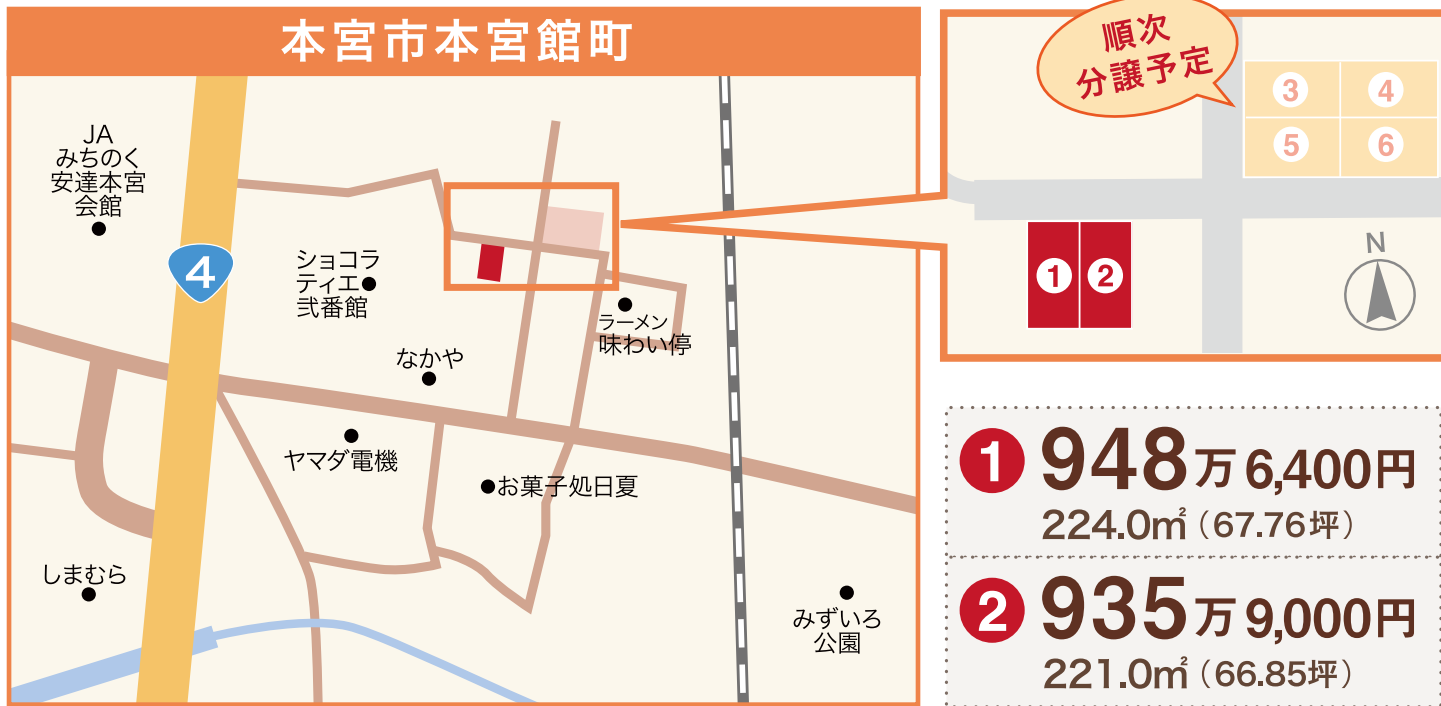


本宮市

先行 2区画販売中!!

生活環境良好! 周辺には多数の商業施設があります。

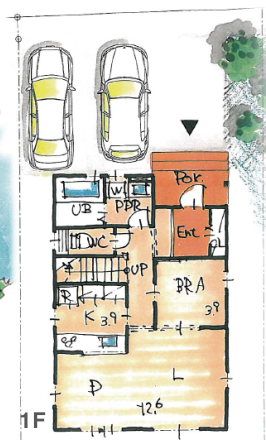


- ヨークベニマル 徒歩8分
- 市役所 徒歩15分
- 本宮小学校 徒歩13分
- ヤマダ電機 徒歩4分
- JR本宮駅 徒歩16分
- みずいる公園 徒歩5分

<分譲地概要>

□所在地: 本宮市本宮館町 □交通: JR東北線 本宮 □敷地面積: ①224m²②222m² □総戸数: 2区画 □用途地域: 第一種住居 □建ぺい率: 60% □容積率: 200% □地目: 雑種地 □設備: 東北電力、公営水道、公共下水道 □取引様態: 売主

SPECIAL SET PLAN



4人家族におすすめ! 33坪・4LDK 駐車場2台

□1F床面積/54.27m² (16.41坪) □2F床面積/54.27m² (16.41坪)
□延床面積/108.54m² (32.83坪) □建築面積/56.41m² (17.06坪)



本宮市館町

1

参考プラン

土地 948万6,400円 + 建物 2,045万3,434円(税込) = 2,993万9,834円(税込)

月々返済例 66,627円

借入金額3,000万(35年返済)ボーナス月10万円(年2回)
住宅ローン/5年固定金利0.9%、5年目以降1.25% ※別途諸費用がかかります



INTER DECO HAUS
インターデコハウス福島

株式会社 野地組 〒969-1404 福島県二本松市油井字赤坂山27

【許可登録】特定建設業 福島県知事許可(特-19)第1552号 宅地建物取引業 福島県知事(1)第2866号

☎0243-23-0136

http://www.idh-f.net/